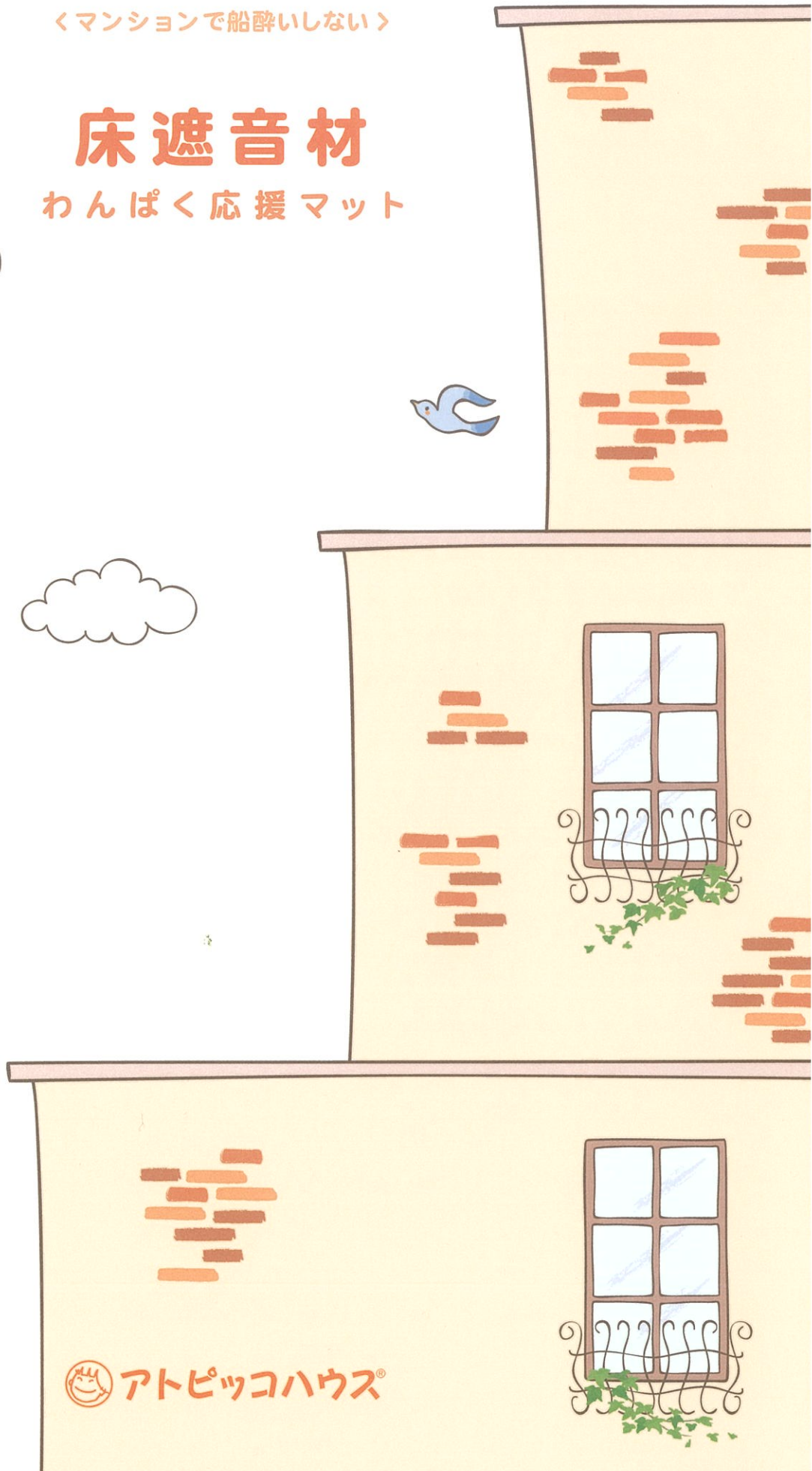


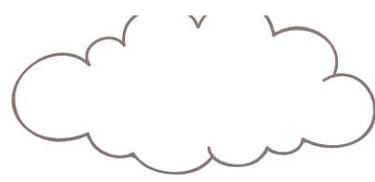


〈マンションで船酔いしない〉

床遮音材

わんぱく応援マット





床は、しっかりした**踏み心地**がいい

床遮音材「わんぱく応援マット」を使えば、
マンションでもフワフワ床になりません。



フワフワ床のメリット

カーペットは階下への影響を最小限にできますが、ダニの発生や汚れが簡単に取り除けないというデメリットがあります。

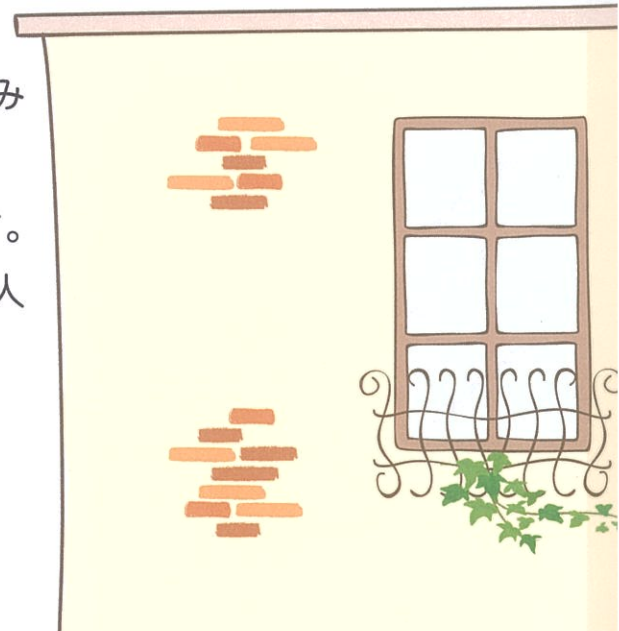
汚れも気にならず、ダニの発生も少ないフローリングは階下への音が気になってしまいましたが、そのデメリットを解消したのが、マンションに多い「フワフワするフローリング」なのです。

フワフワ床のデメリット

コストを抑えつつ、音の問題を解消できる画期的なフワフワ床でしたが「船酔いするような感覚」に慣れないという方も少なくありません。

デメリット解消の脇役

マンションで船酔いしない、しっかりとした踏み心地の暮らしが希望なら床遮音材「わんぱく応援マット」をお勧めします。フローリングの下に敷き込むだけの簡単施工も人気のポイントです。



床遮音材【わんぱく応援マット】の「特徴」

原料	ケナフフェルト(天然繊維)、合成ゴム(非塩ビ)
重量・サイズ	8.4kg / 箱(4枚入り) 11mm×455mm×910mm
遮音性能	LL40(軽量床衝撃音) LH50(重量床衝撃音) ※合板フローリングの場合

施工上のメリット

ロスほぼゼロ / 床暖対応

お伝えしたい事

釘が効きません / 硬質タイルには使えません

施工できない場所

外部 / 浴室(脱衣所は可)

ご理解いただきたいこと

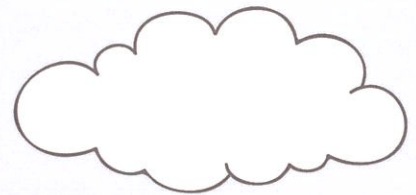
- ・硬質タイルには使えません(塩ビシート/コルクの場合はLL45性能)
- ・厚み11mm(カッターナイフで自由にカットできます)
- ・下地の不陸は1Mの範囲で3mm以内
- ・下地調整のモルタル等は完全に乾いてから施工してください
- ・床鳴り防止のために捨て貼りをフローリング下に挟むことを推奨しています
- ・さらに軋み音を最小限にしたい場合はフェルト部分をカットし8mm厚の際根太の設置をご検討ください

コンクリートスラブの上に施工する場合

- 1) 下地面の不陸、ゴミを取り除く
- 2) 下地に専用接着剤をクシゴテで均一に塗布
- 3) フェルト面を下(黒い面を上)にしてわんぱく応援マットを敷き込む
- 4) わんぱく応援マットの黒い部分に、さらに接着剤(セレクトィ)をクシゴテで塗布
- 5) 捨て貼り合板を千鳥に施工(推奨)
- 6) 木質フローリングを糊釘併用で施工

施工のポイントは下記にてご確認ください。イラスト入りでご紹介しています。

<https://www.pro-atopico.com/>



公的機関での簡易試験に合格した
床遮音材「わんぱく応援マット」を使えば、
フワフワしない床にリフォームできます

ご近所との物理的距離が近い分、マンションリフォームは気を使います。

お付き合いが少ないと相手の本音が見え難く、

対処に悩むことがありますよね。



管理組合の審査がスムーズな
公的機関での検査結果があります

床遮音材「わんぱく応援マット」ならマンションでも、
しっかりとした踏み心地のフローリングにすることができます。



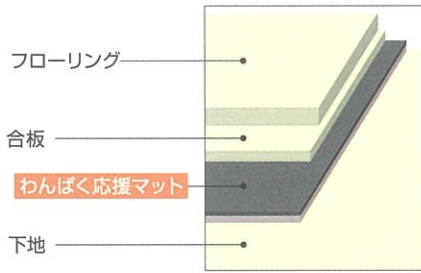
遮音性能	仕上げ材	管理組合提出用
LL40等級	合板(複合)フローリング	公的機関での簡易試験に基づく試験報告書
LL45等級	無垢フローリング/ 塩ビシート(軟質)/ コルク	公的機関での簡易試験に基づく試験報告書

管理組合に提出する試験完了報告書はメールかFAXでお送りできます。
メールもしくは (info@atopico.com) もしくはお電話 (0467-33-4210) でご請求ください。

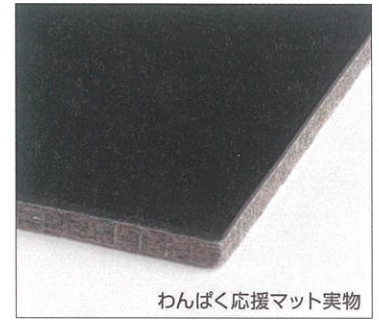
タイルには使えませんが床暖房 OK

大理石や硬質タイルにはお使いいただくことができませんが床暖房に対応しています。

わんぱく応援マットの使い方

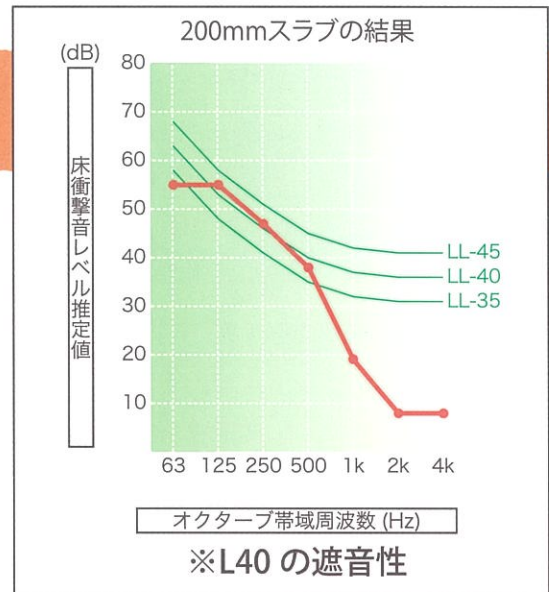


- 床鳴り防止のために捨て貼り合板の使用を推奨しています。
- 床遮音材わんぱく応援マットは、釘が効きません。
- 建物の構造を問わずお使いいただけます。
- 床暖房対応です。施工方法は床暖房メーカーの手順に従って下さい。



マンションの管理組合に提出する書類をご用意します。

公的機関で実施した試験完了報告書をご用意しているので、パンフレットのコピーと一緒に提出すれば管理組合の審査もスムーズです。手続きは、工業者が代行してくれるので、後はお客様が、「わんぱく応援マット」を使って、フローリングをはりたいと指定するだけで大丈夫です。



ごろ寝フローリング

「ごろ寝フローリング」は、「わんぱく応援マット」のベストパートナー。夏はサラサラ、冬はあったか。月日を重ねるほどに味わいを増す、無垢フローリングです。



使用上の注意点

- フェルト面を下にして施工してください。
- 遮音性能に関する管理組合への提出書類は、別途ご請求ください。
- 施工要領書をよく読んで工事してください。

発売元



自然素材の内装材専門メーカー
アトピッコハウス®

アトピッコハウス株式会社
〒248-0005 神奈川県鎌倉市雪ノ下2-6-5

ホームページ：[//www.atopico.com/](http://www.atopico.com/)

Tel: 0467-33-4210 Fax: 0467-33-4212

メール：info@atopico.com

実物見本を
差し上げます。

販売者