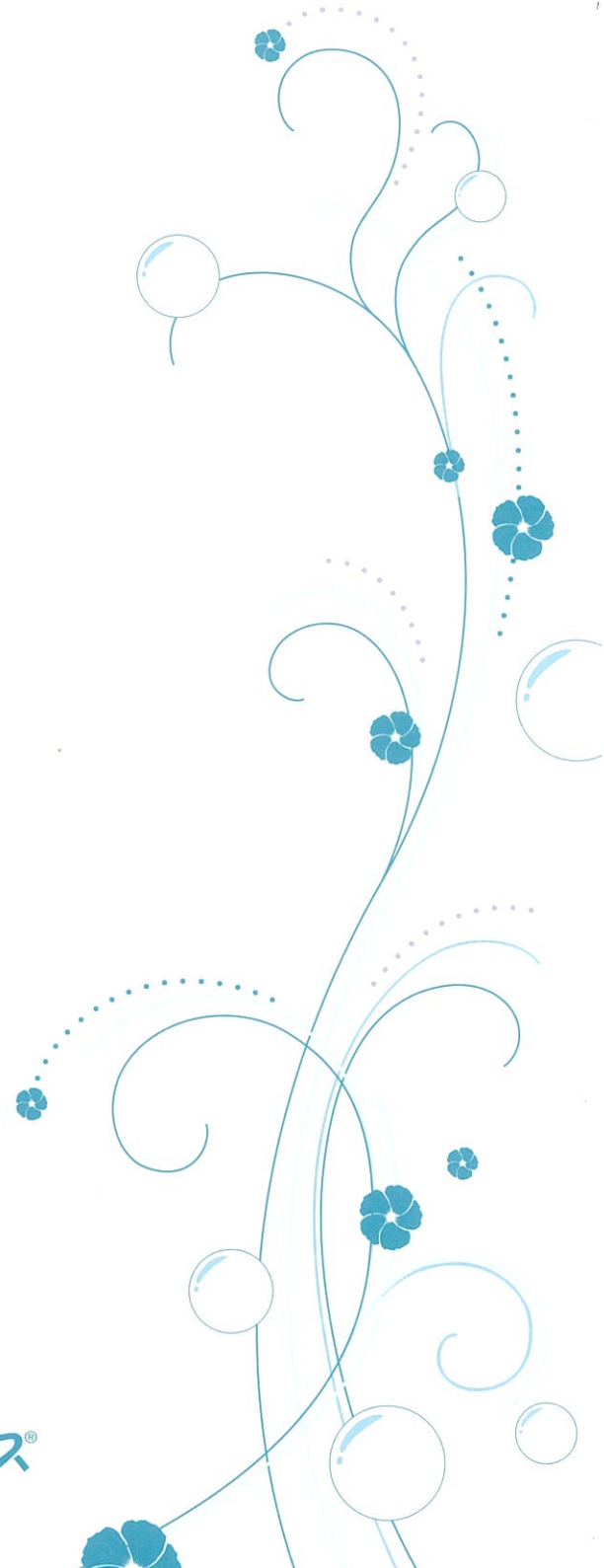




〈 丈夫で長持ち 〉

織物壁紙 すっぴんクロス



メンテナンスで10年後も美しい 「すっぴんクロス」なら年末の大掃除も必要

新築が決まると、今まで気にならなかった壁の汚れが突然目につくから不思議です。

毎日忙しい現代人、壁の拭き掃除までなかなか手は回らない…。

でも大丈夫。汚れない壁紙にすればいいだけ。

「すっぴんクロス」は、ホコリやヤニが付き難く、拭き掃除をする必要がありません。

継ぎ目は目立ちにくい

継ぎ目（ジョイント）が目立たないように
ホツレ止め加工をしています

「すっぴんクロス」は、こんな商品です。

- カラーバリエーションは30種類
- 糸（綿・麻・レーヨン・ポリエステル）で織った「布クロス」です
- 糸の種類と量の増減により色柄や価格が違います
- ロットにより色が異なる場合がございます
- 糸の結び目が表に出ている場合がございますが不良品ではございません
- 織物壁紙の中ではジョイントが目立ち難い商品ですが、ビニールクロスと比較すると目立ちます
- 細かい巻で出荷させていただくことがございます
- スリッター（糊付け機）が使用できる商品です
- 透湿性の高い「すっぴんクロス」に最適な専用糊もご用意しています
- ホコリやタバコのヤニを寄せ付けず高級感があります

ありません

30種類の
カラーバリエーション

ンにも使えます

認定品があります。
番号:QM-9496

織物だから防音効果も
期待できます

静電気が発生しないから
ホコリを寄せ付けません

見本帳をご請求ください

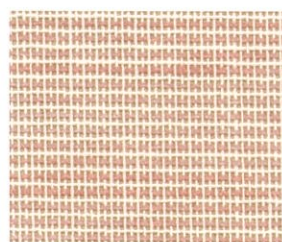
実物に触れることで色味や織物ならではの風合いを実感していただけます。



キッズ



ファミリー



パステル



ナチュラル

すっぴんクロス専用施工のり でんぷん糊 こむぎちゃん

でんぷん糊 こむぎちゃん

食品由来の原料だけで作ったクロス用施工糊です。
いまどき「腐ります」と大々的に宣言する商品も少ないですが、
安全性と強度を第一に考えたら、
昔ながらのでんぷん糊が出来上がりました

無臭は
当然

強度も
バッチリ!

? よく頂く質問 ?



カビが心配です

A 一般的な化学糊と比較してカビやすいということはありません。



腐りませんか?

A 水分量を最低限な状態でお届けするため防腐剤がなくても未開封であれば腐りません。



すっぴんクロスとの相性は?

A 「こむぎちゃん」は化学糊よりも乾燥が早い分、織物壁紙「すっぴんクロス」が苦手なアクの影響を受け難いというメリットがあります。



他社製品にも利用できますか?

A 強度の問題はございませんが、施工試験を行っておりませんので各現場にてご判断ください。

<特徴>

- 小麦、タピオカ、コーンスターチを原料とした自然素材原料の「でんぷん糊」です
- ホルムアルデヒドなど、有害な化学物質を使用していません
- 保存料にはクエン酸を使用しています
- 高級なでんぷんを使用し、施工糊の安全性と接着力を高めました

<使用方法>

- 水で希釈(糊 10 : 水 7 が目安)して、使用してください
- 希釈する水は、きれいな水道水を使用してください
- 冬期は、お湯を使うと攪拌がスムーズです

<注意事項>

- 水で希釈した施工糊は、できるだけその日のうちにお使いください
- 粘度が高いため、使用する際は十分に攪拌してください
- 保管できる期間は、未開封で約1年間です



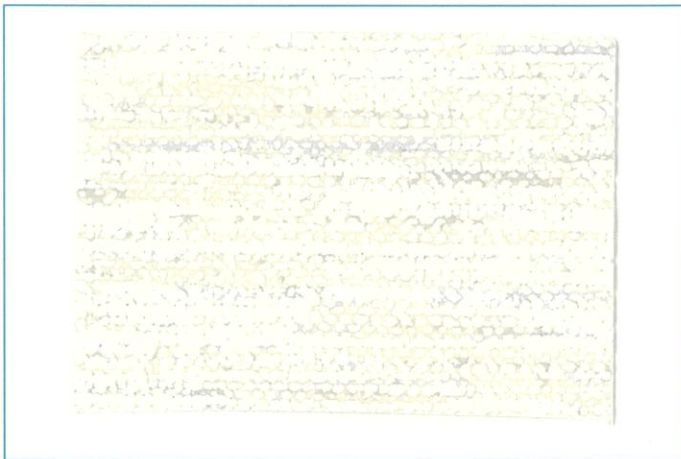
※1ケース 18 kg入り
標準施工数量
すっぴんクロス 130 ~ 150m

2種類のサンプルを比較してみてください。

手で簡単に千切れた方がビニールクロス、もう一方が「すっぴんクロス」です。

「すっぴんクロス」は、なかなか千切ることができません。

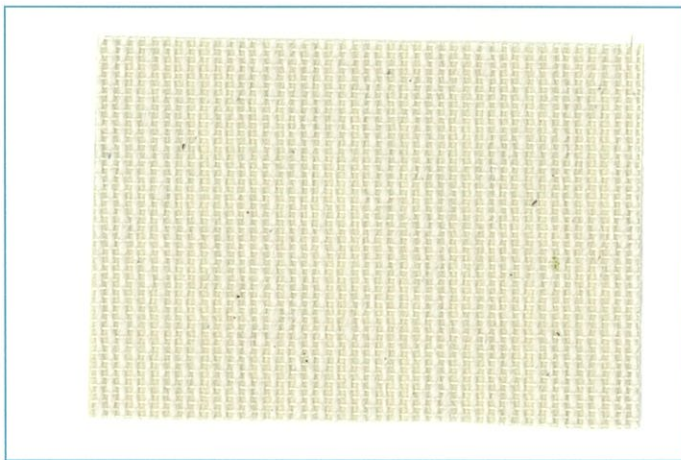
丈夫さが最大の特徴「すっぴんクロス」



一般的なビニールクロス

壁紙のことを日本ではクロスと呼びますが、その由来は cloth (布)。日本で壁紙といえば布 (織物) という時代が長く続いていたからです。織物壁紙は丈夫で長持ちなのに、なぜ主流ではなくなってしまったのか…。

その理由の1つが、大量生産できないこと。製造に時間がかかり、消費スピードに追い付くことが出来なくなってしまいました。



すっぴんクロス

高温多湿の日本には 織物壁紙が適しています

織物壁紙は、日本の気候風土に適した良い特徴をたくさん持っています。でも高度成長期の織物壁紙は、施工後数年すると、下地のジョイントが十字に浮き出て、とてもみずぼらくなってしまいました。

「すっぴんクロス」は、薬剤を使わないことで、この欠点を解消し、織物の持つ丈夫さや、高級感のある風合いを残し、新たな織物壁紙として誕生しました。

「すっぴんクロス」は、現代の住宅事情にあわせて新開発した本物の織物壁紙です。施工性を大幅に改善しています。

【織物壁紙すっぴんクロス】製品概要

「すっぴんクロス」は、布に裏紙を張り付けた昔ながらの織物壁紙です。

特 徴	メリット、利点
カラーバリエーション30種	汚れが目立たないキッズやキッチン用を含めた30種類
柄リピートなし(有効幅92cm)	柄合わせの必要がなく、均一な仕上がりが期待できる
自動糊付け機が使える	ビニールクロスと同等の施工手順で工事可能
ホツレ止め加工済	ジョイントが目立ち難い
1m単位で出荷	無駄な材料を購入する必要がなく経済的

施工に関して

守って頂きたいこと

- 糊の付け置き不可
- 不陸のない下地を作る
- コークボンド(ジョイントコーク) 禁止

施工できない場所

- 外壁
- 浴室(脱衣所は可)

ご注意いただきたいこと

- スリッターのカッターはコマメに交換 ※切れ味が悪いとジョイントが目立つ
- 出隅入隅は廻し貼りを推奨
- ネジ、釘類にはサビ止めが必要
- 糊の付け置きは5分~10分 ※10分以上は裏紙同士がくっつきます
- 強いローラー掛けはテカリやホツレを誘引します
- 化粧断ちしている商品も必ずスリッターを通してください
- 急激な乾燥は目スキの原因となるため窓は解放しない(施工中・施工後)
- 糊付け後の天地逆転に注意 ※天地の印はありません
- ロット違いが含まれる場合あり
- 小さな汚れには該当箇所に付箋をつけ注文よりも2-3m多く出荷

ビニールクロスから「すっぴんクロス」への貼り替え

- 1) ビニールクロスを剥がす
- 2) 残った裏紙を「ハッピーシーラー」で固める
- 3) 固まらず飛び出してしまった裏紙をカッターで取り除く
- 4) アクの影響を受け難い「専用でんぷん糊こむぎちゃん」にて施工

発売元

販売者



自然素材の内装材専門メーカー

アトピッコハウス®株式会社



〒248-0005 神奈川県鎌倉市雪ノ下2-6-5

TEL0467-33-4210 FAX0467-33-4212

メール info@atopico.com

<https://www.atopico.com>